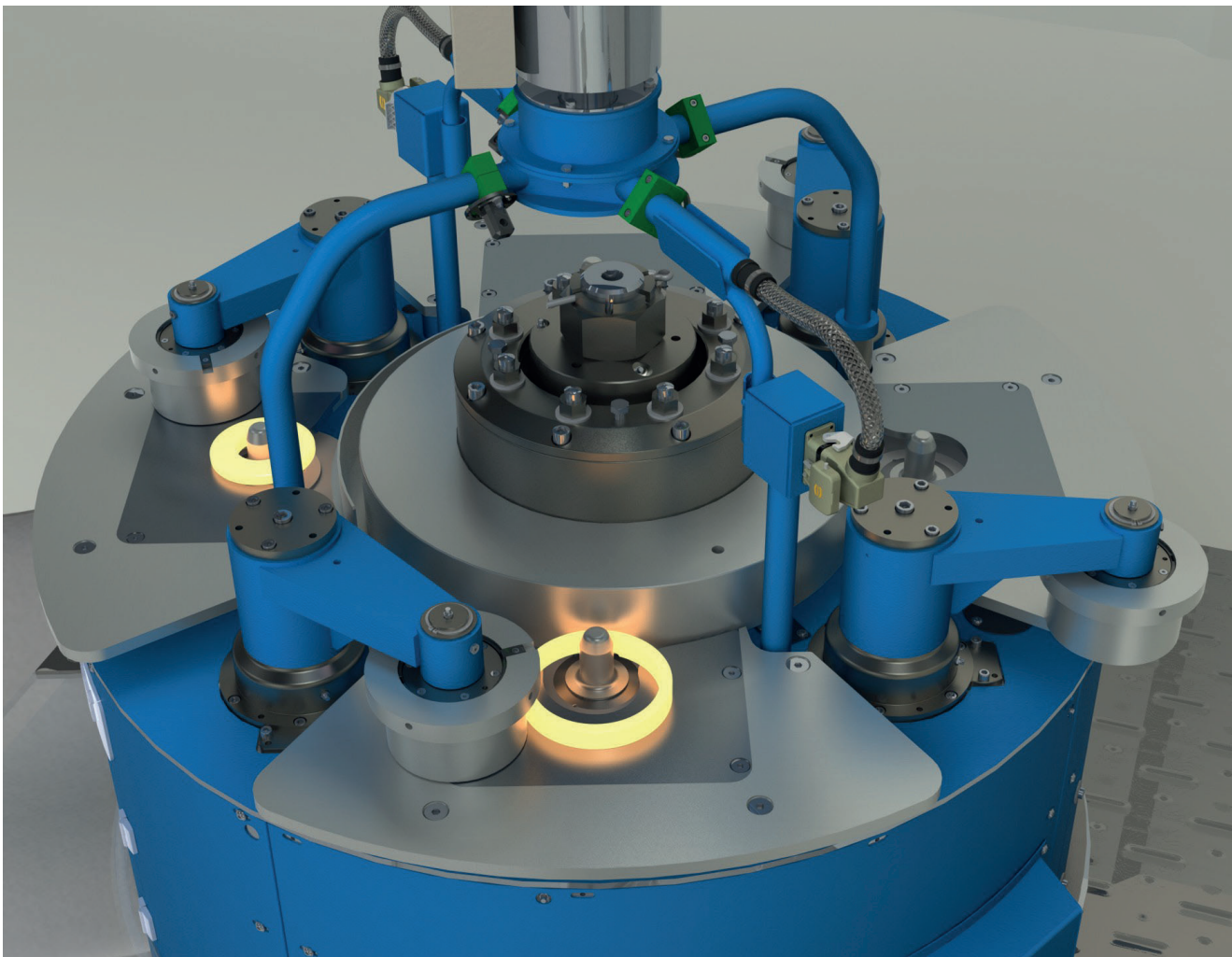


Phi

## Mehrdorn-Ringwalze



**Elektromechanische Antriebskraft**

## Geschichte:

Mehrdorn-Walzwerke wurden in den 1950er Jahren entwickelt und in mehr als 200 Exemplaren hergestellt. Im Jahr 2013 hat ECAI® diese Art von Walzwerk komplett neu konzipiert und unter anderem Servomotoren eingesetzt.

ECAI® entwickelt sein Design ständig weiter, um stets ein innovatives Produkt zu gewährleisten.

## Beschreibung :

Mit einer Kapazität von bis zu 720 Stück pro Stunde kann diese Maschine Ringe mit einem Durchmesser bis zu 350 mm in großen Losgrößen durch Radialwalzen herstellen. Durch den Einsatz von profilierten Dornen und/oder Hauptwalzen ist es möglich, Ringe mit Innen- und/oder Außenprofil zu erhalten. Diese Maschine kann einzeln oder als Teil einer vollautomatischen Linie eingesetzt werden.

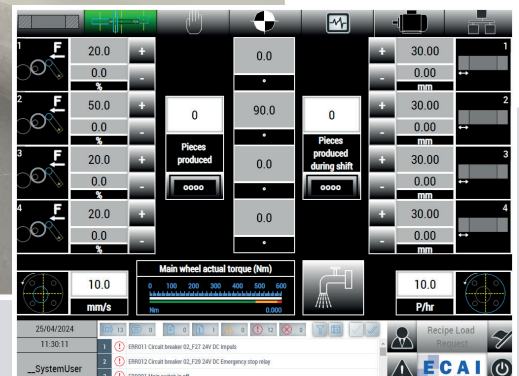
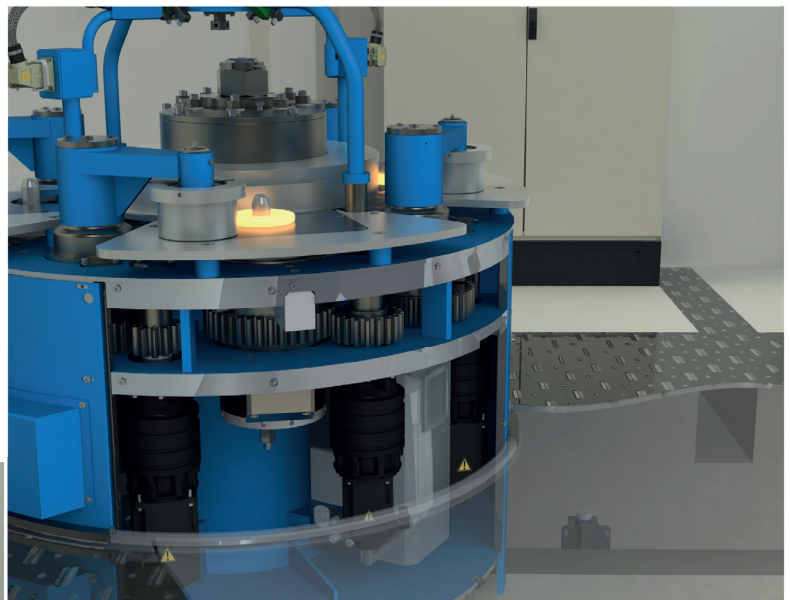
Kombiniert mit einer Kalibrierpresse ergibt sich ein Produkt von hoher Präzision.

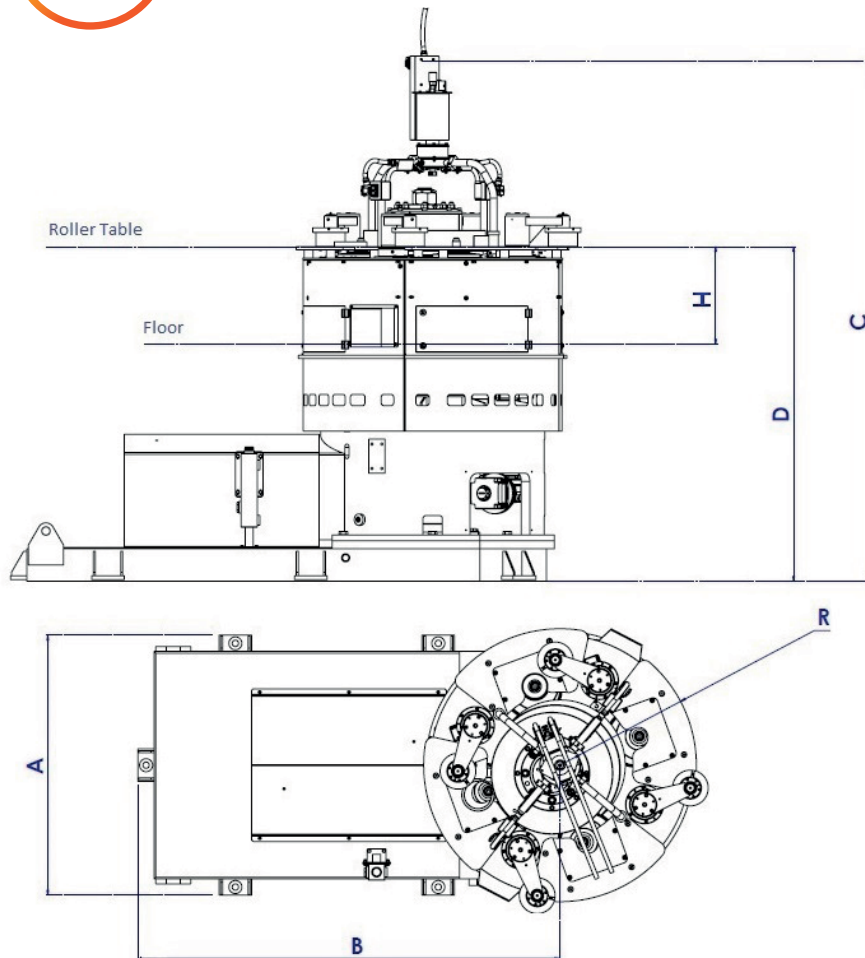
Diese Maschine ist mit 4 Dornwalzen und einer Hauptwalze ausgestattet. Die Dornwalzen sind auf einem Tisch angeordnet, der sich exzentrisch um die Hauptwalze dreht. Dadurch dreht sich jeder Dorn von einer entfernten Position zu einer Position in der Nähe der Hauptwalze und bringt den Rohling vom Beladebereich zum Walzbereich und dann zum Entladebereich..

## Steuerungssystem:

Dank des intuitiven Steuerungssystems können die Einstellungen des Walzwerks: Ringwandstärke, Haltekraft des Zentrierarms, Walzgeschwindigkeit und optional die Höheneinstellung des Walzdorns automatisch vorgenommen werden.

Dies ermöglicht eine schnelle Produktionsumstellung dank der in der Steuerung hinterlegten Walzrezepte.





Phi	400	630
A	1 300 mm	1 600 mm
B	2 100 mm	2 600 mm
C	2 800 mm	3 300 mm
D	1 700 mm	2 100 mm
H	700 mm	700 mm
R	680 mm	850 mm

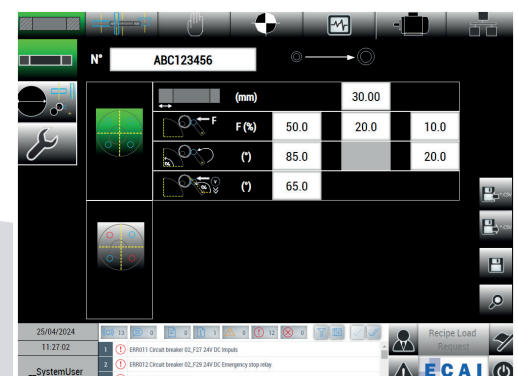
Phi	400	630
Max. Ring-Ø	300 mm	350 mm
Max. Ringhöhe	70 mm	90 mm
Max. Ringgewicht	10 kg	20 kg
Nominaler Dornwalzen-Ø	50mm	70 mm
Nominaler Hauptwalzen- Ø	600 mm	750 mm
Max. Kapazität. (Ringe/Stunde)	720	720

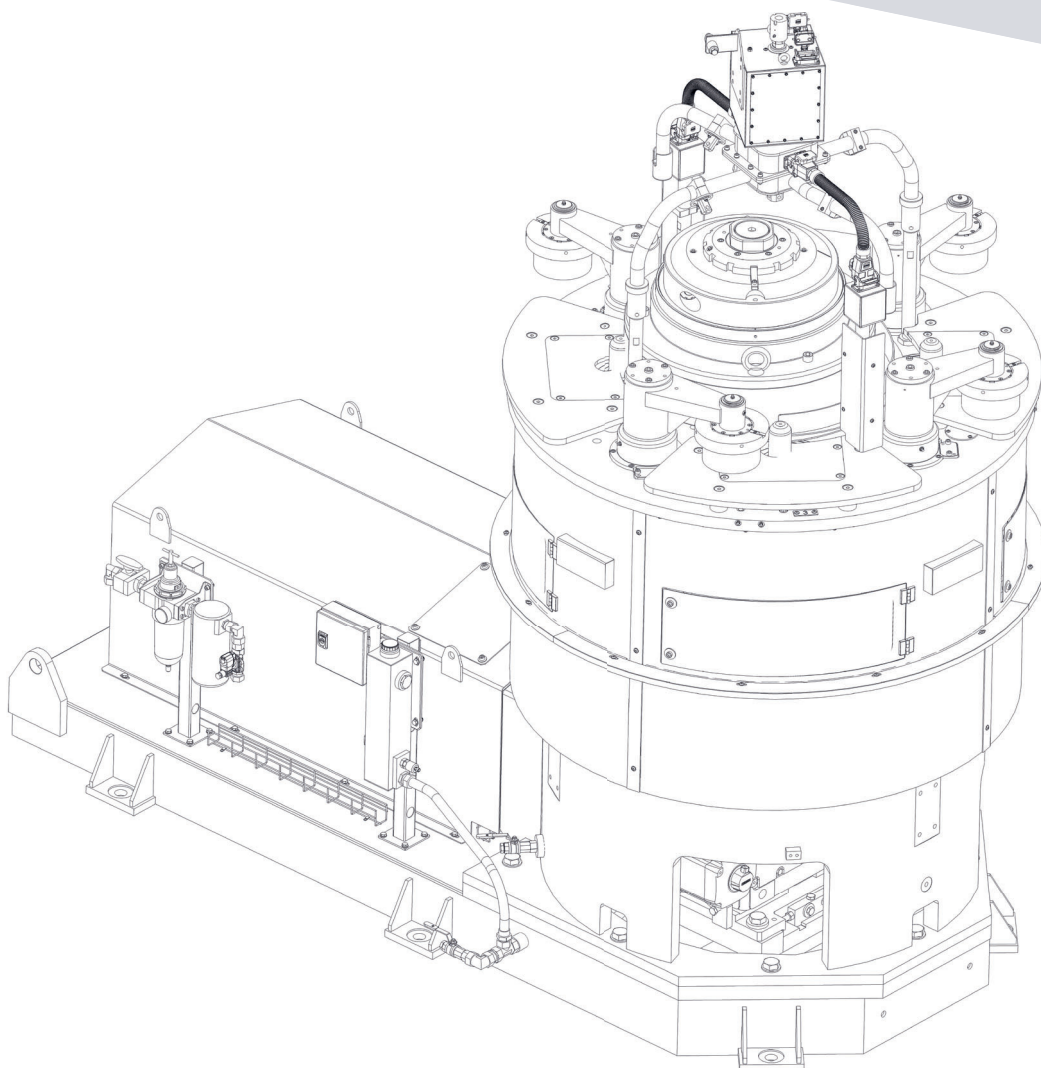
### Die Wichtigsten Vorteile:

- Einfaches Design
- Intuitive Bedienung
- Hohe Produktionskapazitäten
- Schneller Produktionswechsel

**Unsere Maschinen werden nach hohen Qualitätsstandards mit ausschließlich in Europa hergestellten Bauteilen gebaut.**

**Alle unsere Maschinen verfügen über eine Fernwartung, um eine schnelle Unterstützung unserer Kunden zu gewährleisten.**





**800 Boulevard Jean Rostand  
42 650 Saint Jean Bonnefonds  
France  
Phone: +33 4 77 53 96 00  
[rolling@ecai.fr](mailto:rolling@ecai.fr)  
[www.ecai.fr](http://www.ecai.fr)**