



Ammodernamento Laminatoi Idraulici



Storia:

Fondata nel 1994, inizialmente specializzata nell'ingegneria di processo e nell'elettrotecnica industriale, qualche anno dopo ECAI ha effettuato il primo retrofit di un laminatoio per anelli diventando rapidamente uno dei principali players anche nel campo degli ammodernamenti.

ECAI è da sempre all'ascolto delle esigenze dei propri clienti per capirne i problemi e cercare di fornire loro le migliori soluzioni tecniche.





Parte elettrica e comando macchina:

Grazie alla sua elevata e consolidata esperienza nel settore elettrico e dei processi industriali, ECAI è in grado di offrire ai propri clienti soluzioni completamente personalizzate per l'upgrade completo o parziale di macchine idrauliche.

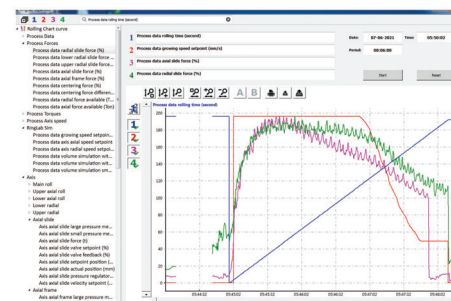
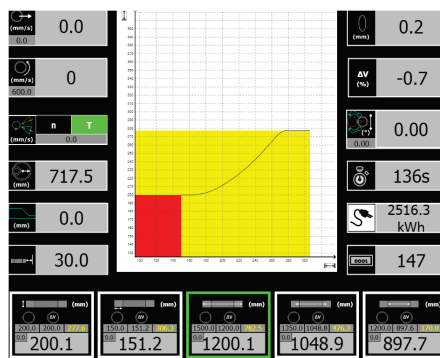
ECAI, in qualità di Solution Partner SIEMENS per l'automazione e gli azionamenti, è in grado di offrire sviluppi innovativi nel campo del controllo di processo e del motion control

ECAI ha sviluppato il proprio software di comando macchina RingLab® basato su un sistema Beckhoff come sistema completamente aperto.

RingLab® consente scambi con un livello superiore tramite file in formato CSV (Excel) o il suo database SQL aperto.

Grazie a RingLab® Supervisor, è possibile tracciare la registrazione di tutti i dati di laminazione (oltre 400 parametri). Ciò può essere fatto direttamente sulla macchina o su un computer collegato alla macchina.

Il software RingLab® consente un'assistenza remota efficiente ed efficace in tutto il mondo..

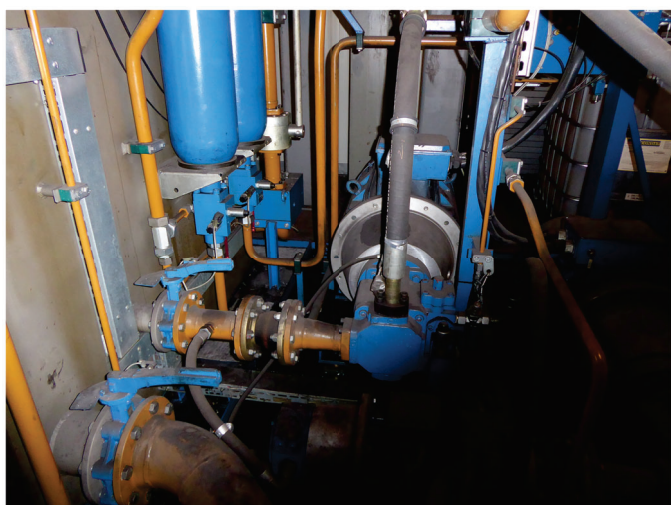


Meccanica ed idraulica:

Grazie al suo consolidato dipartimento di progettazione meccanica per lo sviluppo delle macchine nuove, ECAI ha tutta l'esperienza per dimensionare, progettare e ammodernare i componenti dei laminatoi per anelli.

ECAI è in grado di offrire le proprie soluzioni per i retrofit idraulici, affidandosi al proprio partner storico per la loro realizzazione.

Con la sua vasta rete di fornitori europei qualificati sia per la meccanica che per l'idraulica, ECAI è in grado di assistere i clienti nella ricerca di ricambi e componenti specifici.



Vantaggi chiave:

- Soluzioni tecniche aperte
- Lavori personalizzati ed allo stato dell' arte
- Azienda a misura d'uomo con forti competenze tecniche
- Un efficiente servizio di assistenza post-vendita sia sul posto che da remoto

