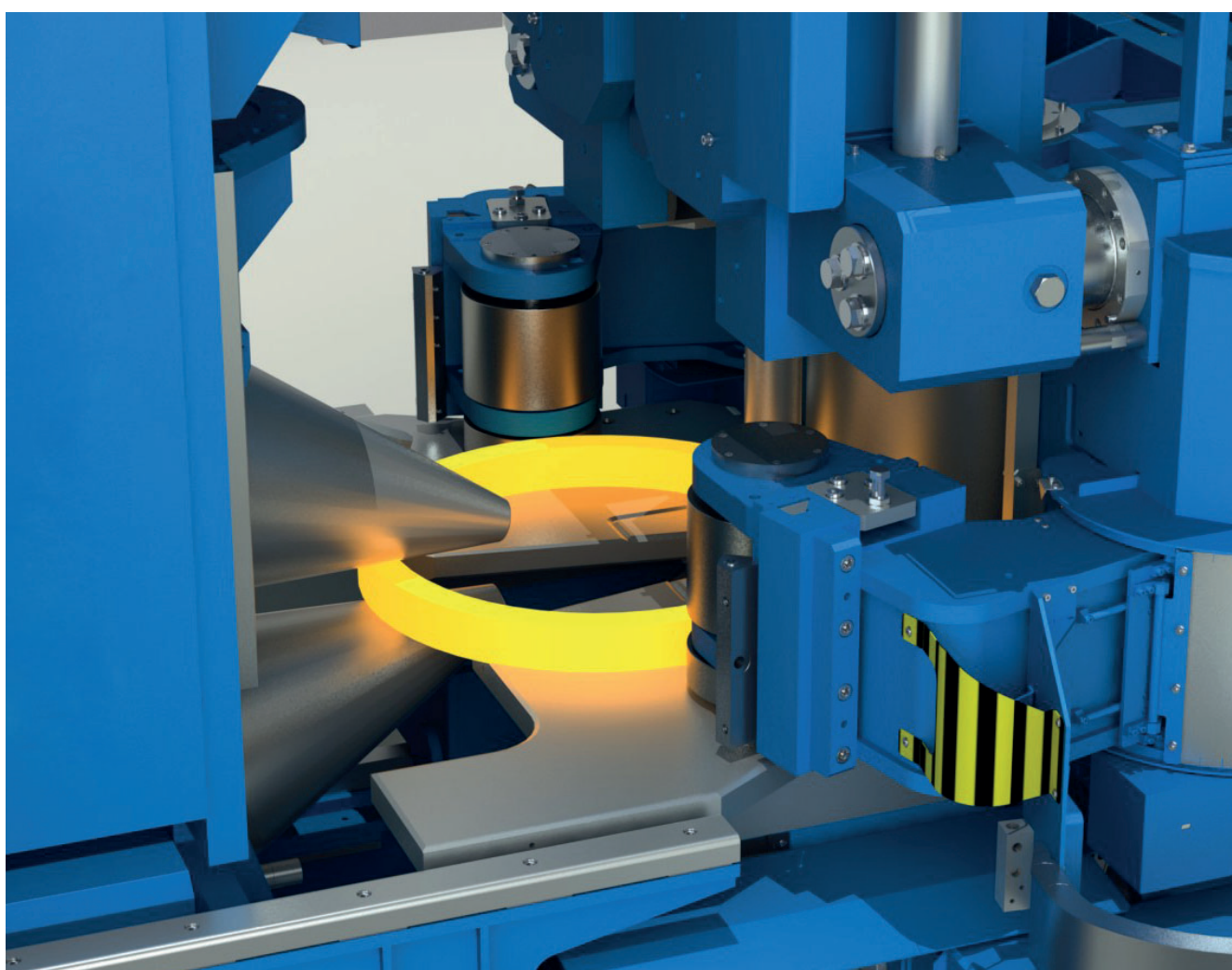




$\Sigma$

## Laminatoi per Anelli

Sigma



**La Forza di Azionamento Elettromeccanica**

## Storia:

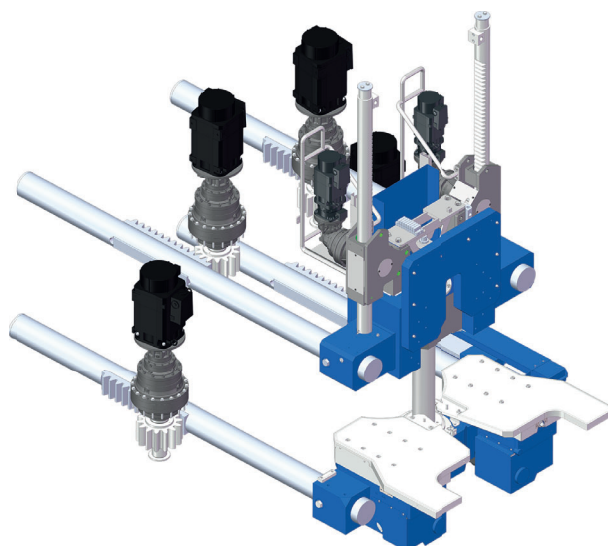
Sulla base della sua esperienza, nel 2005 ECAI® ha sviluppato un nuovo concetto di laminatoio per anelli, radiale assiale, sostituendo i cilindri idraulici con sistemi a pignone e cremagliera azionati mediante servomotori. Questo approccio innovativo, ormai ampiamente collaudato da un numero consistente di macchine in funzione, ha rappresentato una pietra miliare nel campo della laminazione di anelli.

ECAI® è costantemente impegnata nell'aggiornamento del proprio design per garantire sempre un prodotto innovativo..

## Descrizione :

La nostra gamma di macchine è adatta alla produzione di anelli, dischi e sagomati. Le parti radiali e assiali e i bracci di centraggio sono movimentati da azionamenti elettromeccanici, a differenza dei laminatoi tradizionali che utilizzano cilindri idraulici. Questa tecnologia offre diversi vantaggi, tra cui

- Installazione rapida presso il vostro stabilimento. Tutti i nostri laminatoi vengono assemblati e testati nello stabilimento di ECAI prima della consegna, in modo da essere messi in funzione molto rapidamente.
- Il consumo di energia si riduce di oltre il 35% rispetto ai laminatoi idraulici tradizionali.
- Riduzione dei costi di edilizia per la fondazione rispetto a un laminatoio tradizionale.
- Eliminazione di tutti i problemi di manutenzione e di carattere ambientale associati all'utilizzo dell'idraulica.
- Possibilità di sovraccarico temporaneo del 140%.



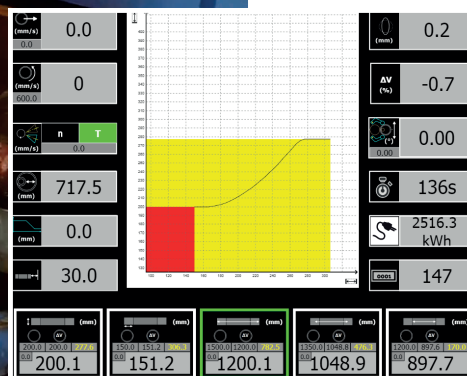
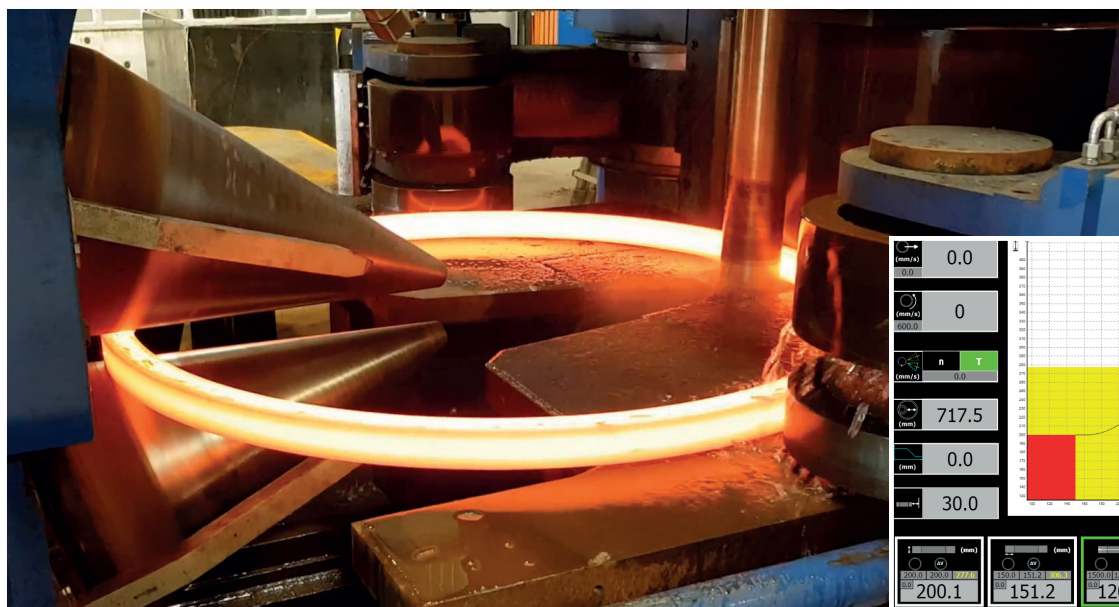
## Sistema di comando:

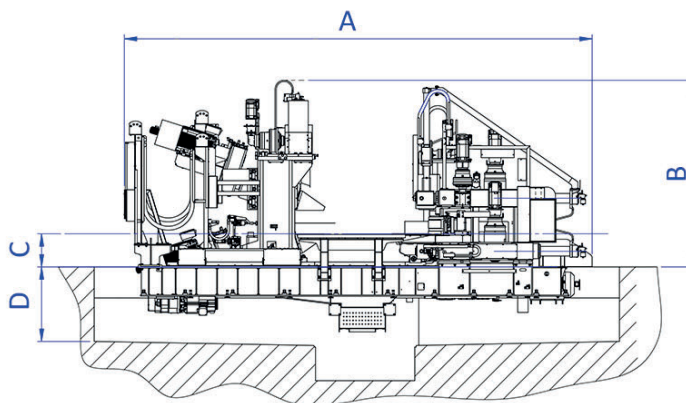
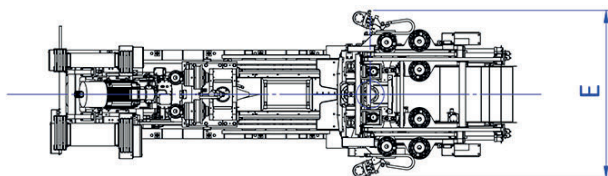
Il nostro sistema di comando RingLab® è altamente intuitivo e utilizza simboli grafici al posto dei testi.

Nella maggior parte dei casi, l'operatore deve inserire solo le dimensioni del pezzo grezzo e del pezzo finito, in quanto il sistema calcola automaticamente tutti i parametri necessari.

RingLab® è totalmente aperto al mondo esterno tramite file in formato CSV (Excel) o il suo database SQL aperto, che può interagire con un livello superiore.

Grazie a RingLab® Supervisor, è possibile tracciare la registrazione di tutti i dati di laminazione (oltre 400 parametri). Questo può essere fatto direttamente sulla macchina o su un computer collegato alla macchina stessa.





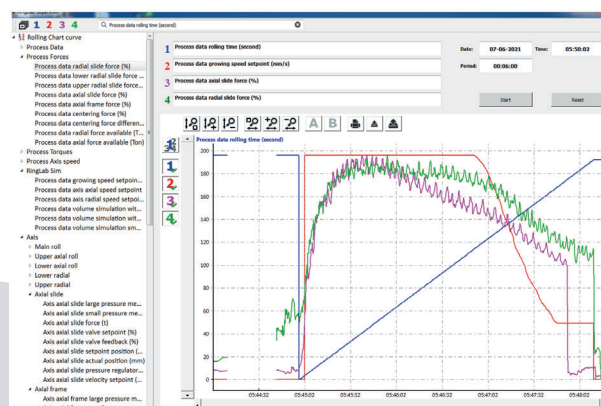
Sigma	40-32	63-50	80/63	125/100	160/125
Ø dell' anello (mm)	160 / 1.500	180 / 2.000	200 / 2.500	300 / 3.000	360 / 3.800
Altezza dell' anello(mm)	20 / 220	25 / 320	30 / 400	35 / 500	35 / 600
Forza radiale(nom./maxi)(t)	40 / 56	63 / 88	80 / 112	125 / 175	160 / 224
Forza assiale(nom./maxi)(t)	32 / 45	50 / 70	63 / 88	100 / 140	125 / 175
A (mm)	8000	9100	10500	11700	12900
B (mm)	3300	4100	4650	4900	5400
C (mm)	600	700	800	800	800
D (mm)	1500	1500	1600	1700	1800
E (mm)	3200	3400	3900	4100	4500
Sigma	200/160	250/200	320/250	400/320	500/400
Ø dell' anello (mm)	380 / 4.600	400 / 5.200	450 / 6.000	500 / 7.000	500 / 8.000
Altezza dell' anello(mm)	40 / 700	45 / 800	50 / 1.000	50 / 1,250	50 / 1.500
Forza radiale(nom./maxi)(t)	200 / 280	250 / 350	320 / 450	400 / 560	500 / 700
Forza assiale(nom./maxi)(t)	160 / 224	200 / 280	250 / 350	320 / 450	400 / 560
A (mm)	13500	15700	17200	19500	21500
B (mm)	5850	6350	6700	7600	8350
C (mm)	800	800	800	800	800
D (mm)	1900	2000	2200	2400	2800
E (mm)	4700	5000	5400	5550	5850

## Vantaggi chiave:

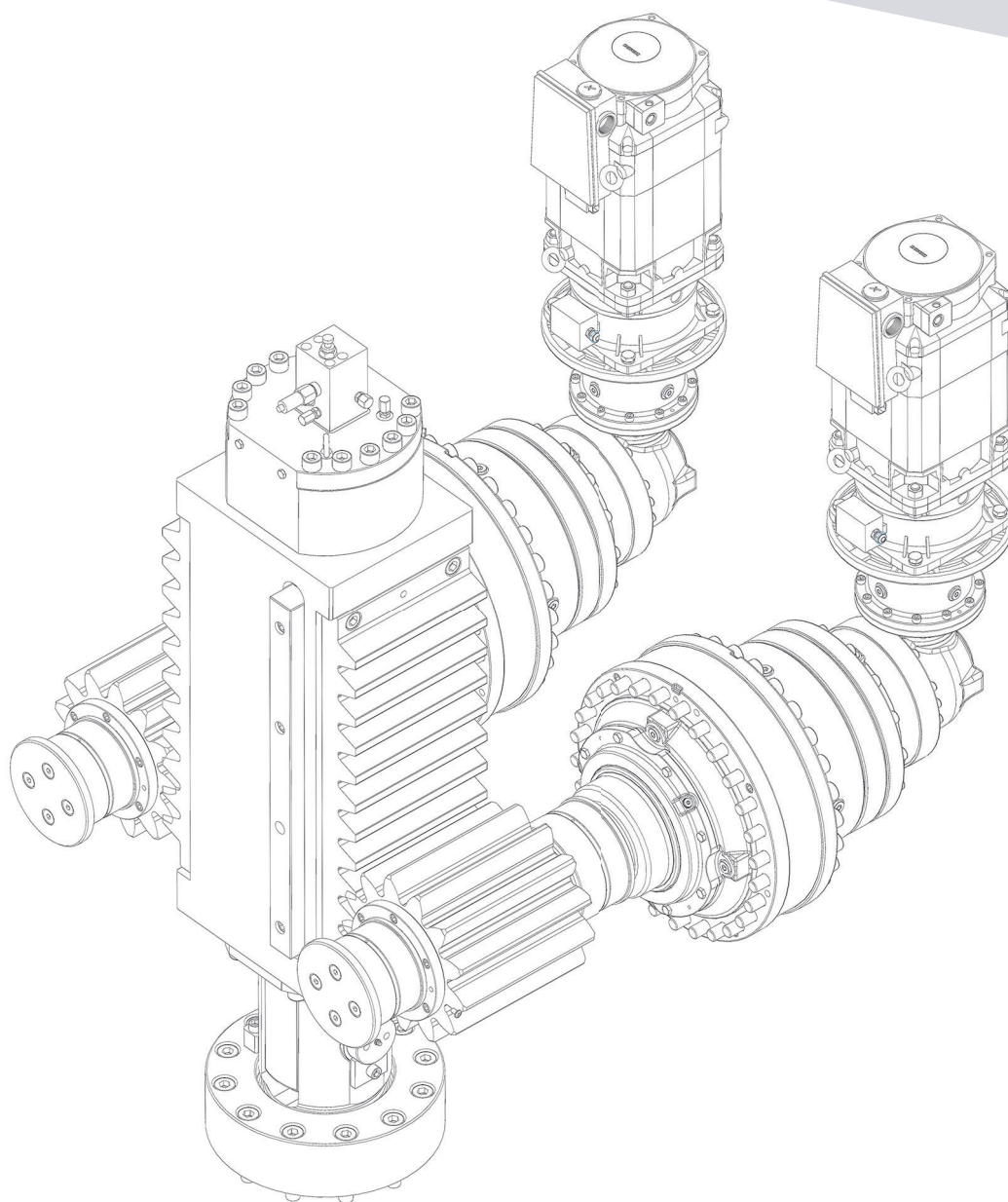
- Riduzione dei costi edili per la fondazione
- Efficienza energetica
- Utilizzo intuitivo
- Manutenzione semplice

*Le nostre macchine sono costruite secondo standard qualitativi elevati, utilizzando componenti prodotti esclusivamente in Europa.*

*Tutte le nostre macchine dispongono di una connessione remota per garantire un'assistenza in tempi rapidi ai nostri clienti.*







**800 Boulevard Jean Rostand  
42 650 Saint Jean Bonnefonds  
France  
Phone: +33 4 77 53 96 00  
[rolling@ecai.fr](mailto:rolling@ecai.fr)  
[www.ecai.fr](http://www.ecai.fr)**